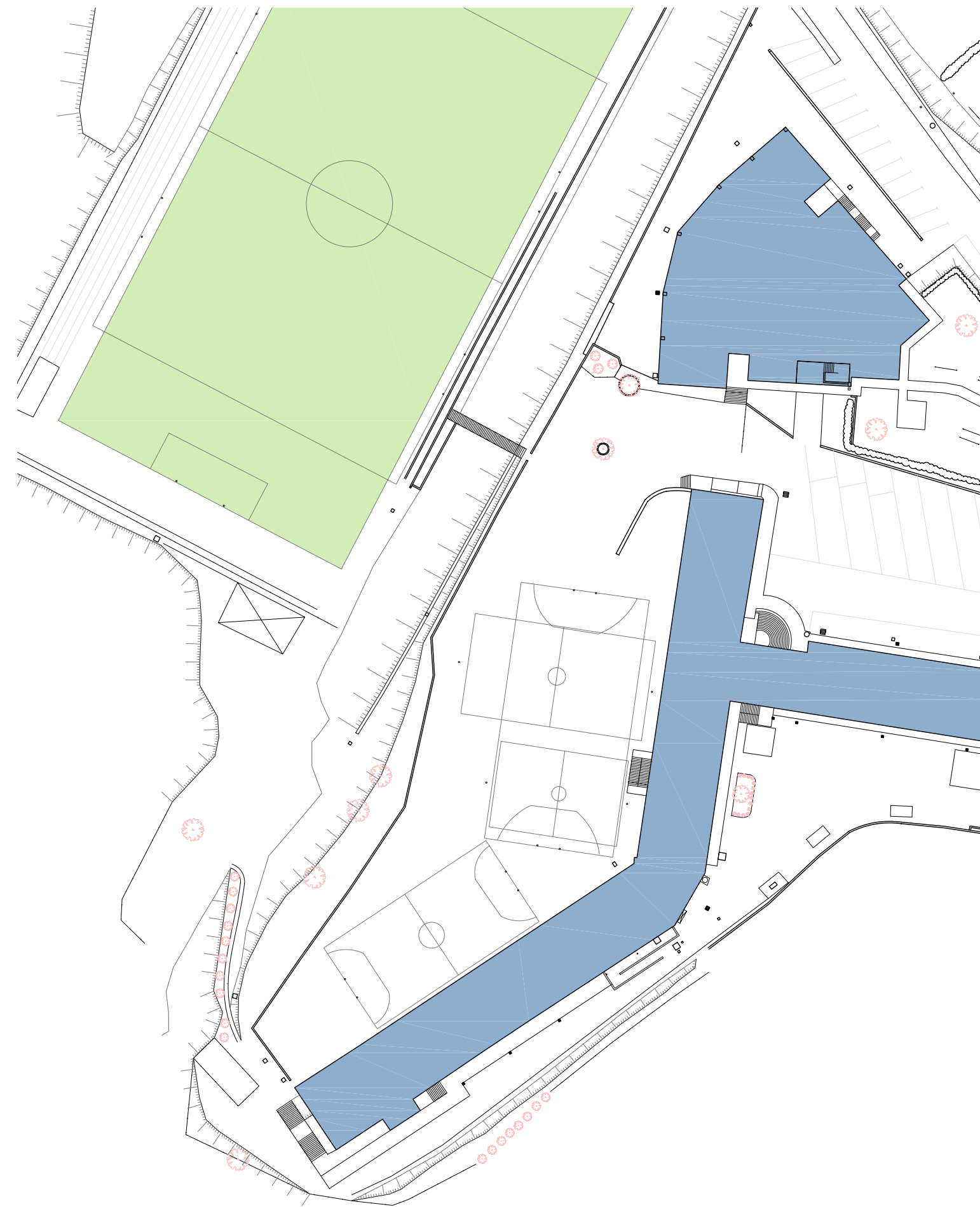
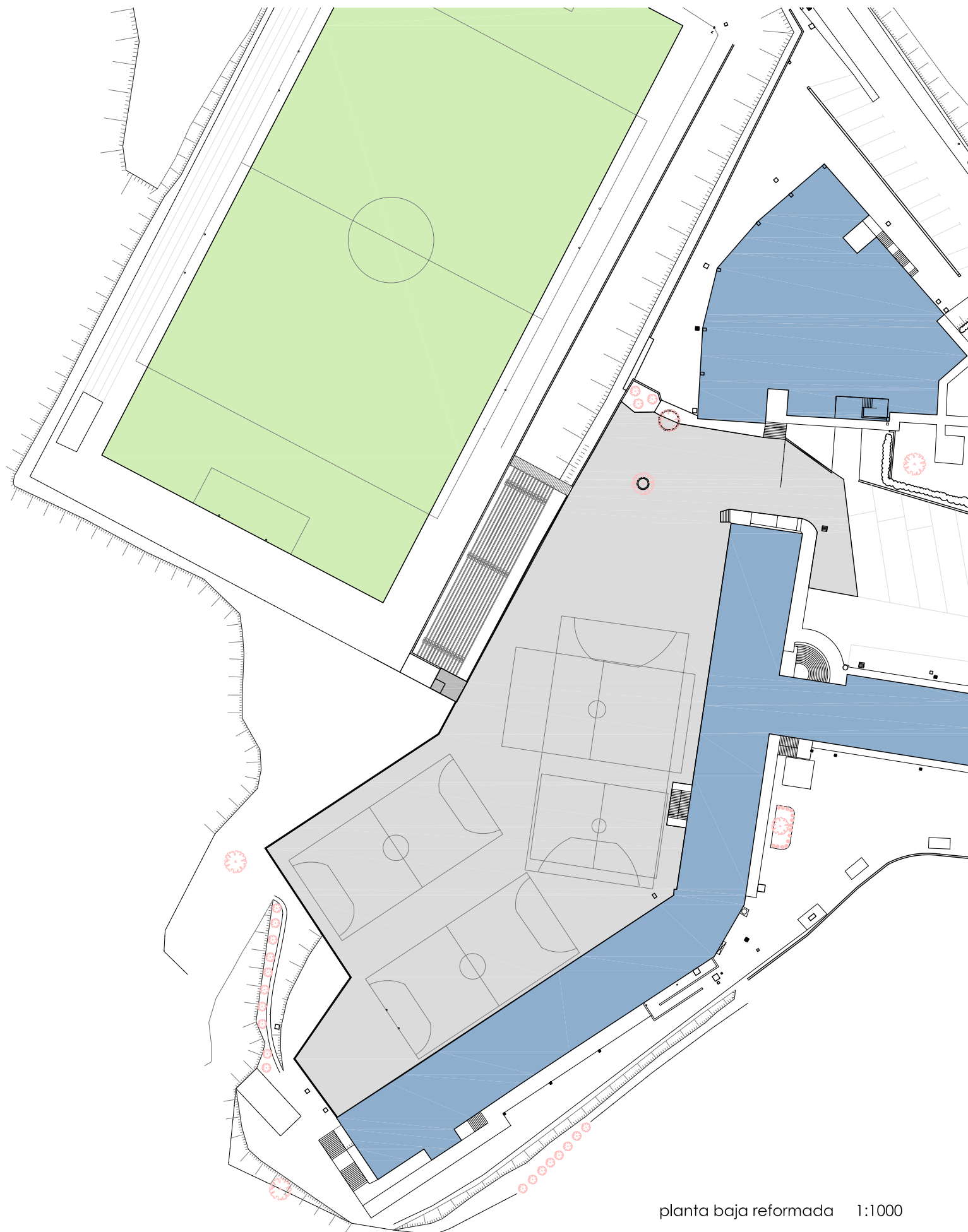




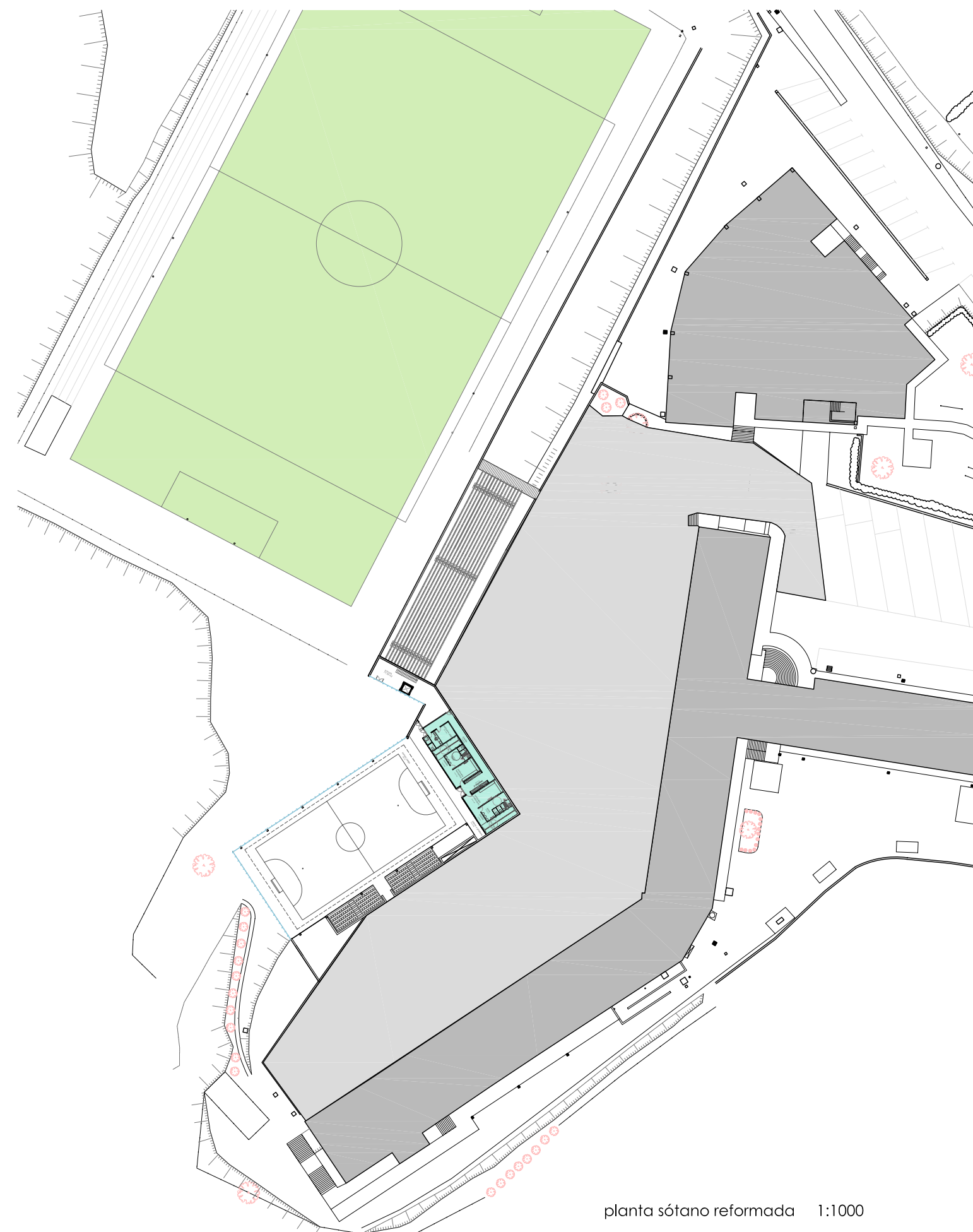
plano de situación 1:2000



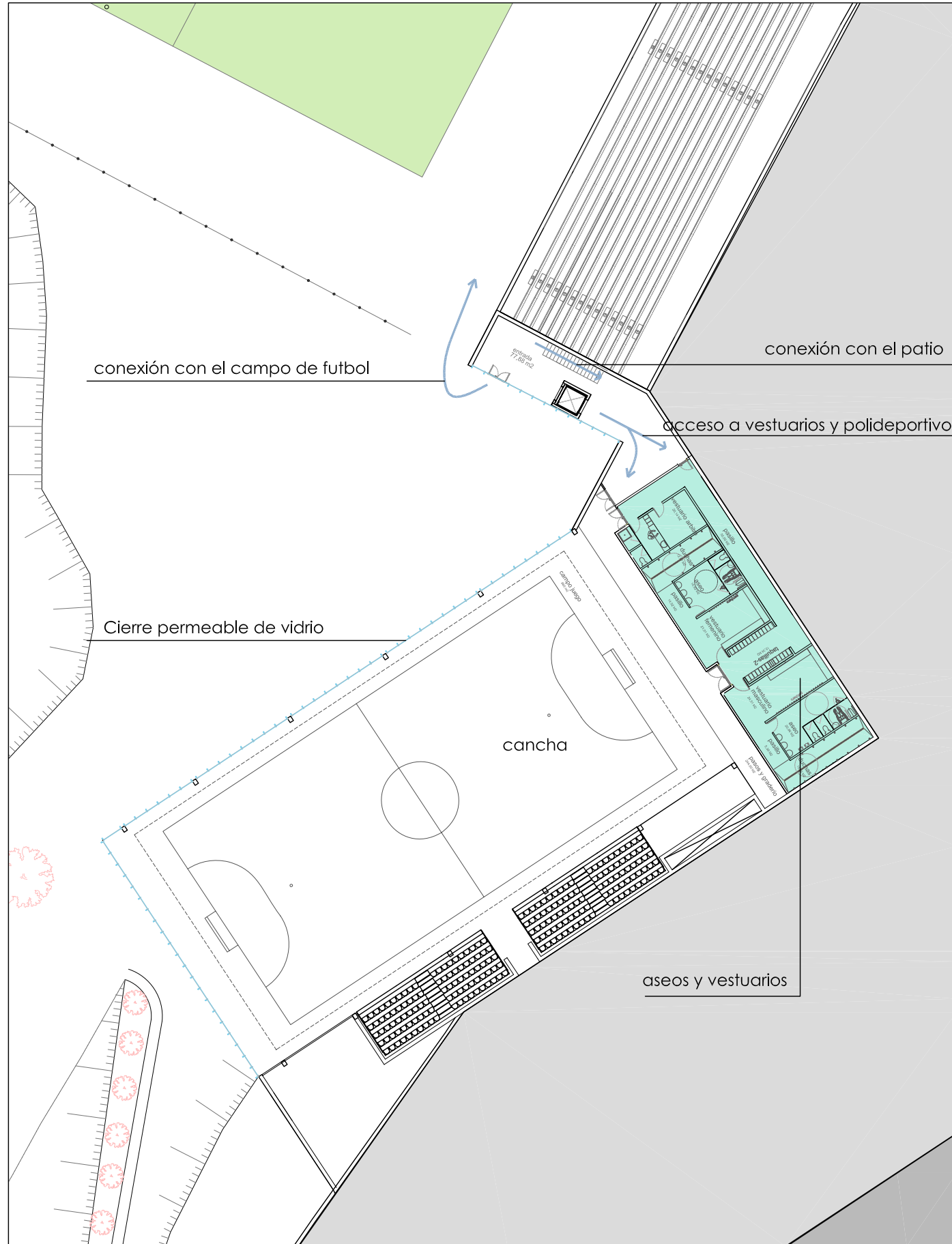
plano estado actual 1:1000



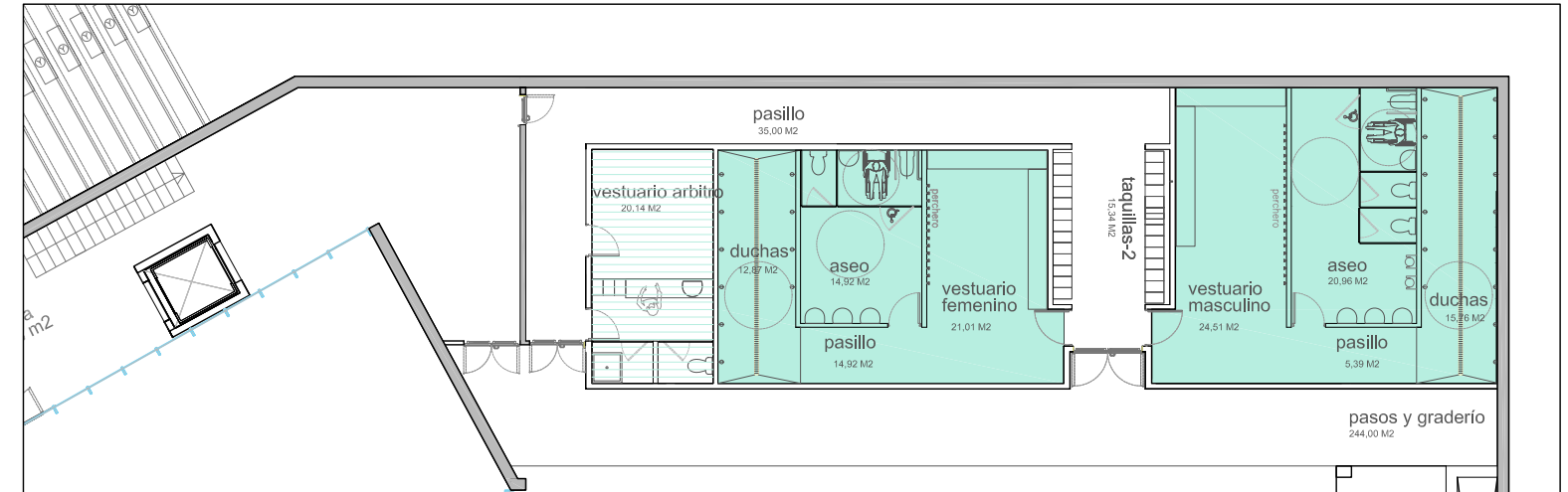
planta baja reformada 1:1000



planta sótano reformada 1:1000

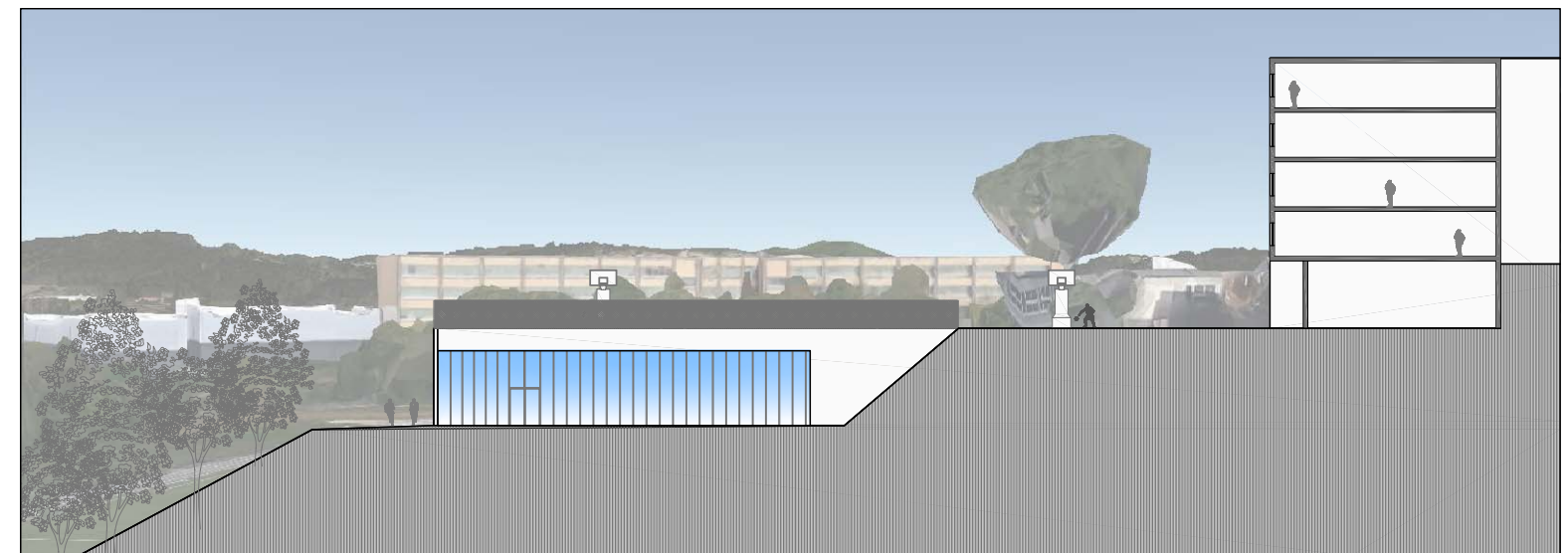


planta del polideportivo 1:300



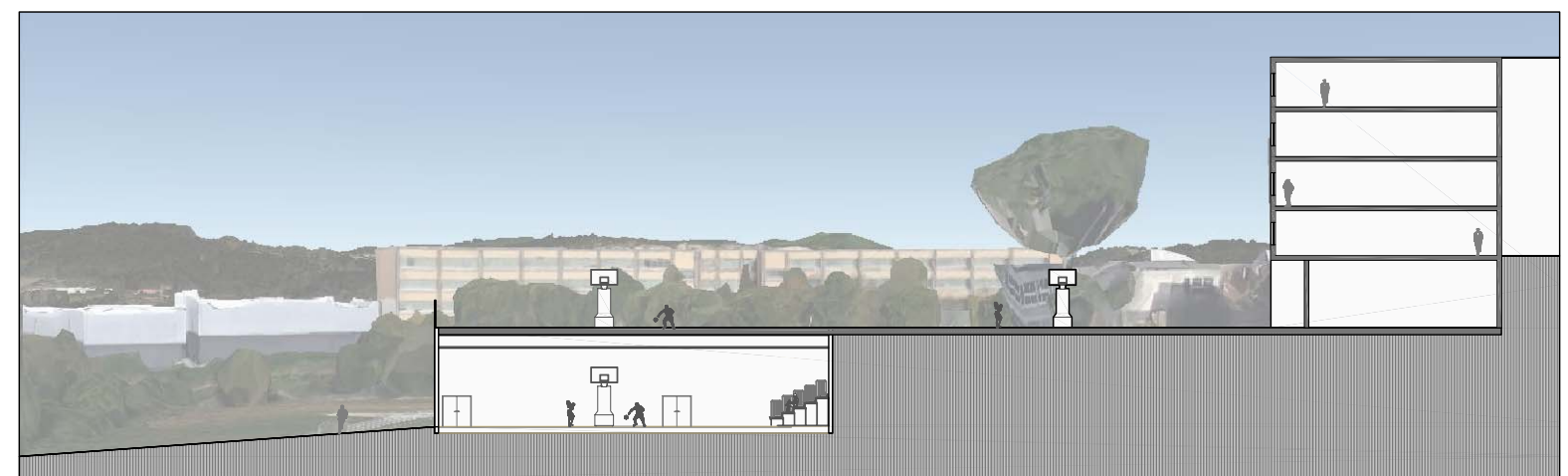
aseos y vestuarios e:1/200

núcleo de comunicación vertical, que albergará una escalera y un ascensor, que permitirá la llegada accesible desde el patio superior. De esta manera tanto el árbitro como los alumnos podrán acceder directamente desde el campo de fútbol exterior a los vestuarios.

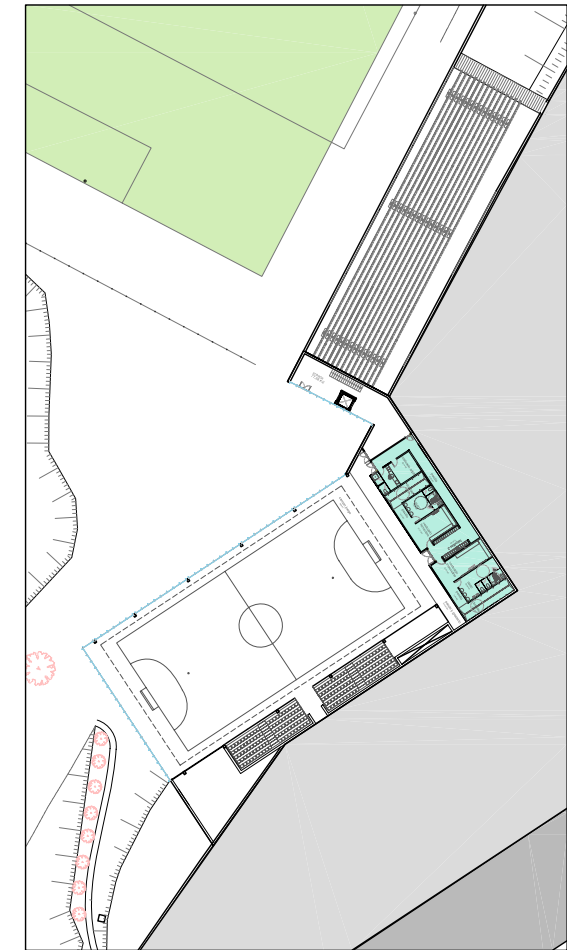


Alzado Sur del pabellón nuevo 1:300

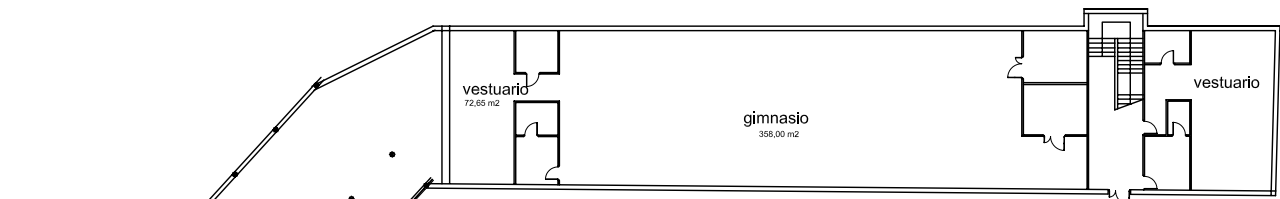
El nuevo volumen se proyecta como una caja ligera, transparente y acristalada, que se adapta perfectamente a la topografía del terreno y cuyo impacto ambiental sería el mínimo posible, dado que el nuevo volumen utiliza la agreste topografía a su favor, quedando perfectamente integrado en la ladera.



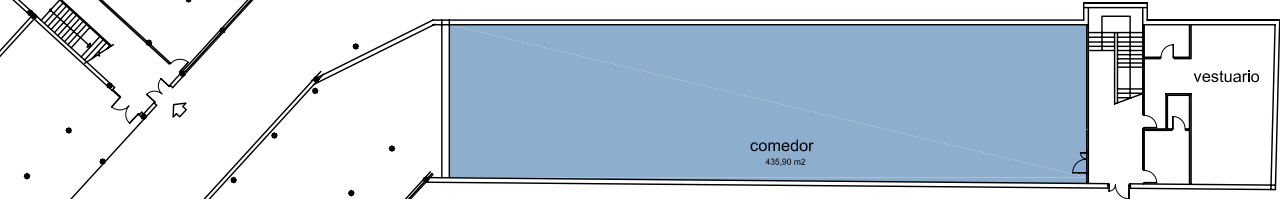
Sección transversal del Pabellón nuevo 1:300



PLANTA BAJA



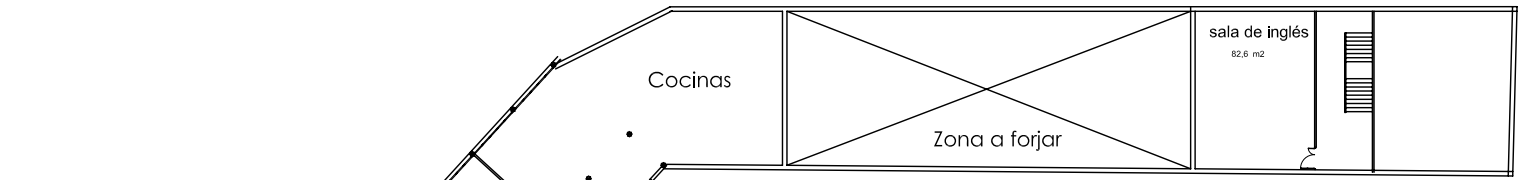
Estado actual: Planta baja



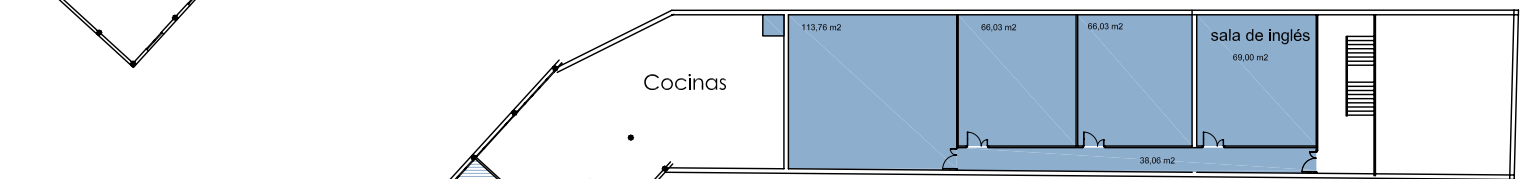
Estado Reformado: Planta baja

Reforma del gimnasio adaptandolo al comedor.

PLANTA SEGUNDA



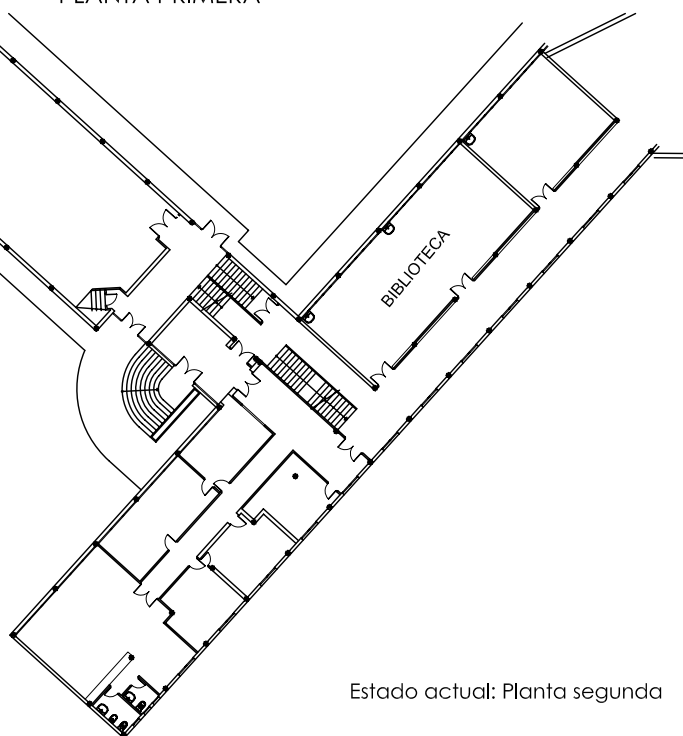
Estado actual: Planta primera



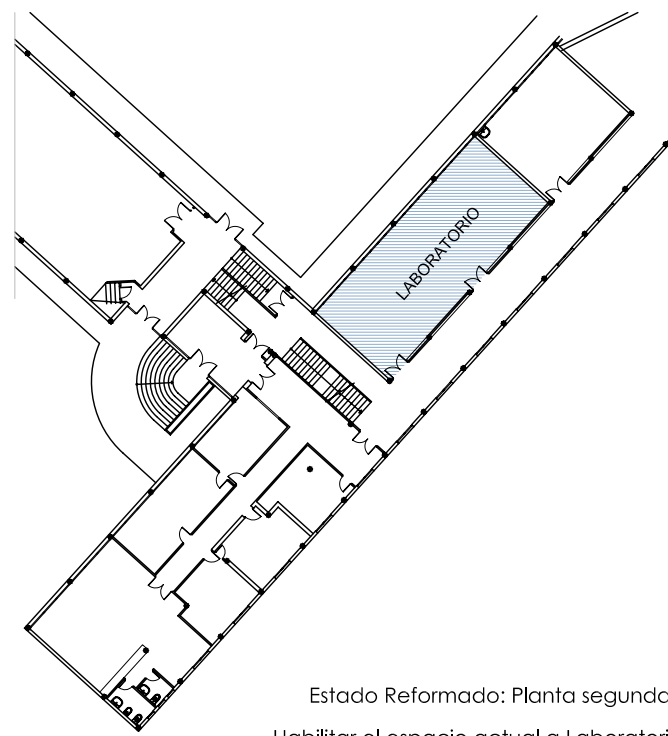
Estado Reformado: Planta Primera

Nuevas aulas y montacargas conectando cocina-comedor
 Forjando la doble altura del gimnasio
 Habilitar el espacio actual a Biblioteca y Sala de estudio

PLANTA PRIMERA



Estado actual: Planta segunda



Estado Reformado: Planta segunda
 Habilitar el espacio actual a Laboratorio

- Reforma interior completa
- Reforma interior parcial